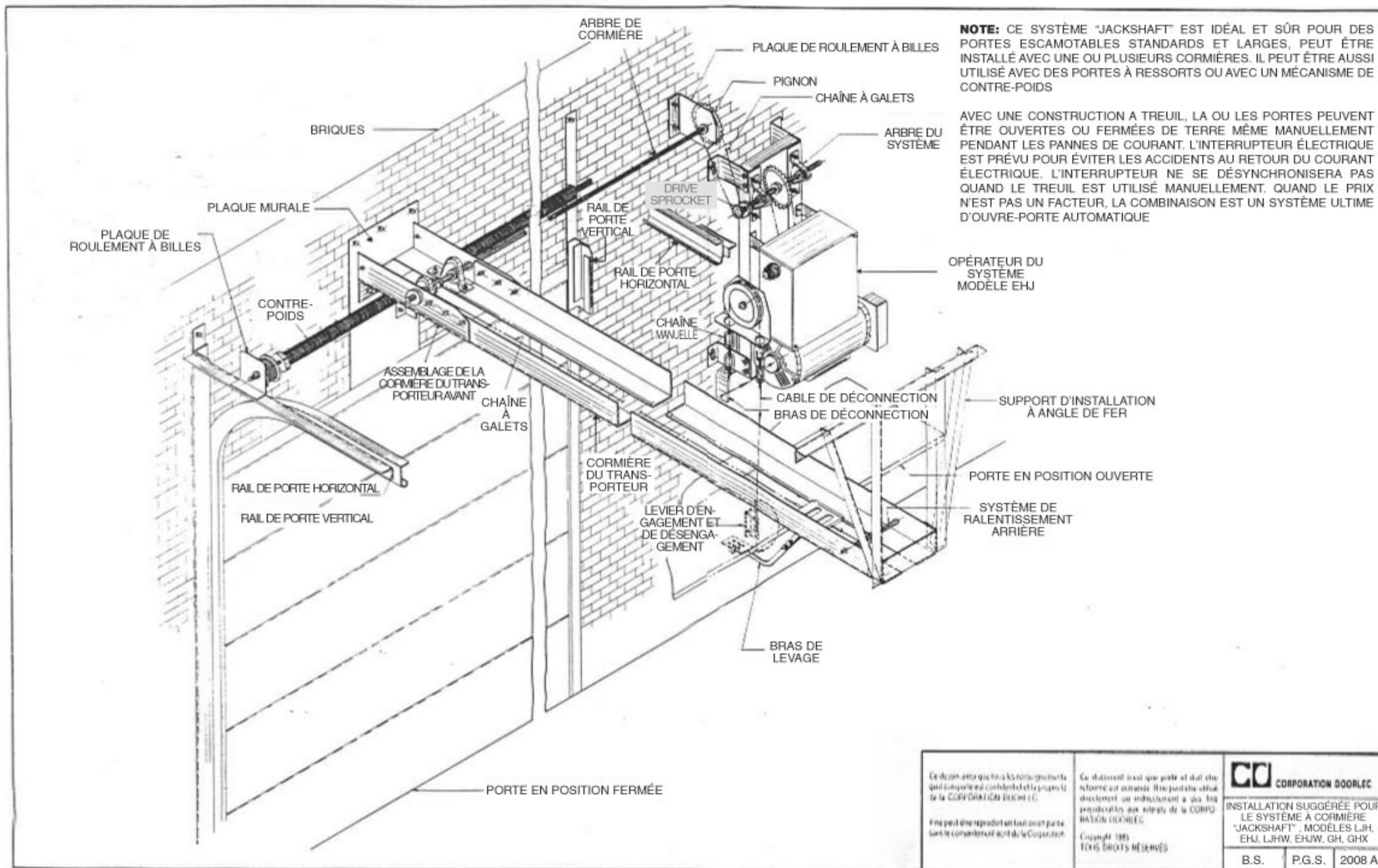


Dessins techniques

LJH



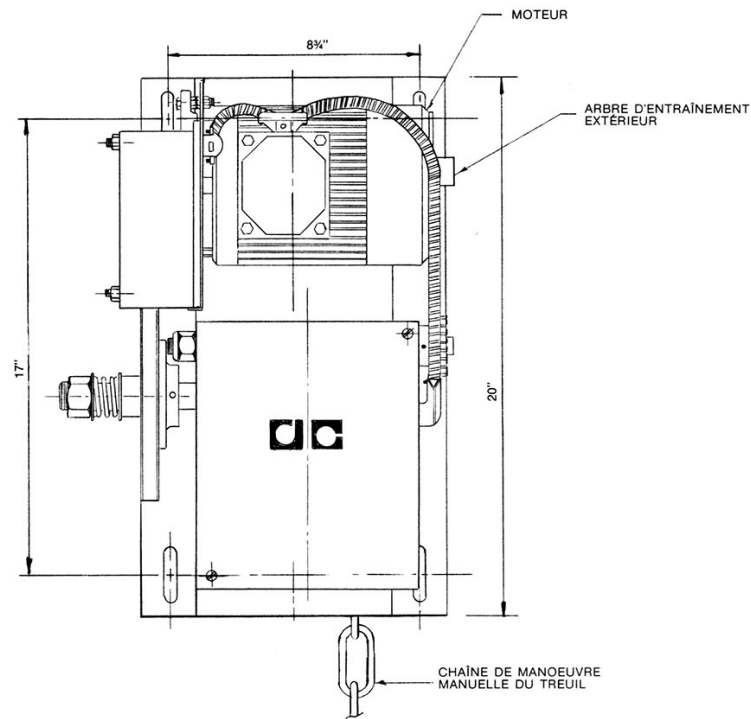
235 AVE LABROSSE, POINTE-CLAIRE,
MONTREAL, (QUEBEC) CANADA, H9R 1A3
TEL.: (514) 695-0772 - 800-667-0772
FAX: (514) 695-0248 - 800-667-0248
www.doorlec.com



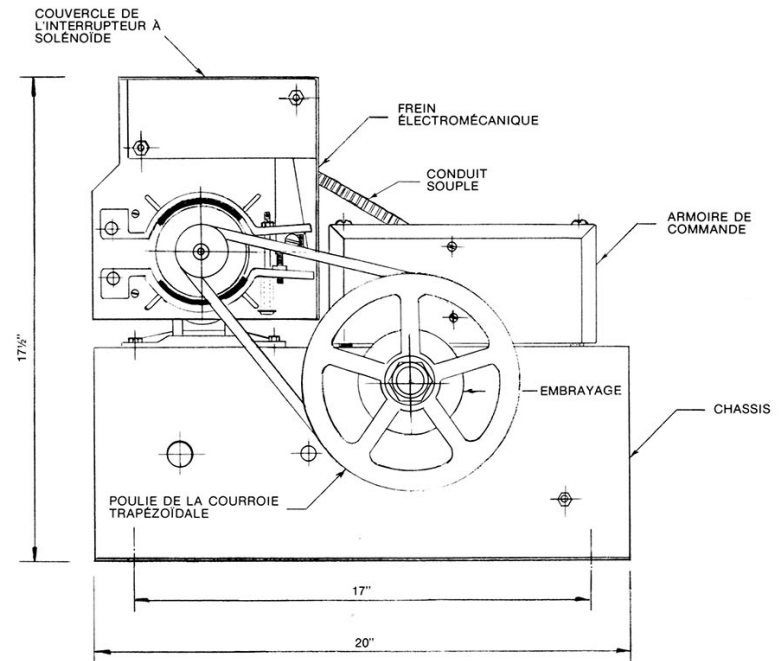
NOTE: CE SYSTÈME "JACKSHAFT" EST IDÉAL ET SÛR POUR DES PORTES ESCAMOTABLES STANDARDS ET LARGES, PEUT ÊTRE INSTALLÉ AVEC UNE OU PLUSIEURS CORMIÈRES. IL PEUT ÊTRE AUSSI UTILISÉ AVEC DES PORTES À RESSORTS OU AVEC UN MÉCANISME DE CONTRE-POIDS

AVEC UNE CONSTRUCTION A TREUIL, LA OU LES PORTES PEUVENT ÊTRE OUVERTES OU FERMÉES DE TERRE MÊME MANUELLEMENT PENDANT LES PANNES DE COURANT, L'INTERRUPTEUR ÉLECTRIQUE EST PRÉVU POUR ÉVITER LES ACCIDENTS AU RETOUR DU COURANT ÉLECTRIQUE. L'INTERRUPTEUR NE SE DÉSynchronISERA PAS QUAND LE TREUIL EST UTILISÉ MANUELLEMENT. QUAND LE PRIX N'EST PAS UN FACTEUR, LA COMBINAISON EST UN SYSTÈME ULTIME D'OUVRE-PORTE AUTOMATIQUE

<p>Le diagramme ne doit pas être reproduit sans la permission écrite de la CORPORATION DOORLEC.</p>	<p>Ce diagramme ne doit pas être utilisé sans la permission écrite de la CORPORATION DOORLEC.</p>	<p>CD CORPORATION DOORLEC</p> <p>INSTALLATION SUGGÉRÉE POUR LE SYSTÈME À CORMIÈRE "JACKSHAFT", MODÈLES LJH, EHJ, LJHW, EHJW, GH, GHX</p>			
<p>Ne peut être reproduit sans la permission écrite de la Corporation.</p>	<p>Copyright 1985 Tous droits réservés</p>		<table border="1"> <tr> <td>B.S.</td> <td>P.G.S.</td> <td>2008 A</td> </tr> </table>	B.S.	P.G.S.
B.S.	P.G.S.	2008 A			



VUE EN PLAN



VUE EN ÉLEVATION

POUR LA VUE ÉCLATÉE
VOIR LE DESSIN NO. 1056A

Ce dessin ainsi que tous les renseignements qu'il comporte est confidentiel et la propriété de la CORPORATION DOORLEC.
Il ne peut être reproduit en tout ou en partie, sans le consentement écrit de la Corporation.

Ce document n'est que prêté et doit être retourné sur demande. Il ne peut être utilisé directement ou indirectement à des fins préjudiciables aux intérêts de la CORPORATION DOORLEC.
Copyright 1985.
TOUS DROITS RÉSERVÉS.

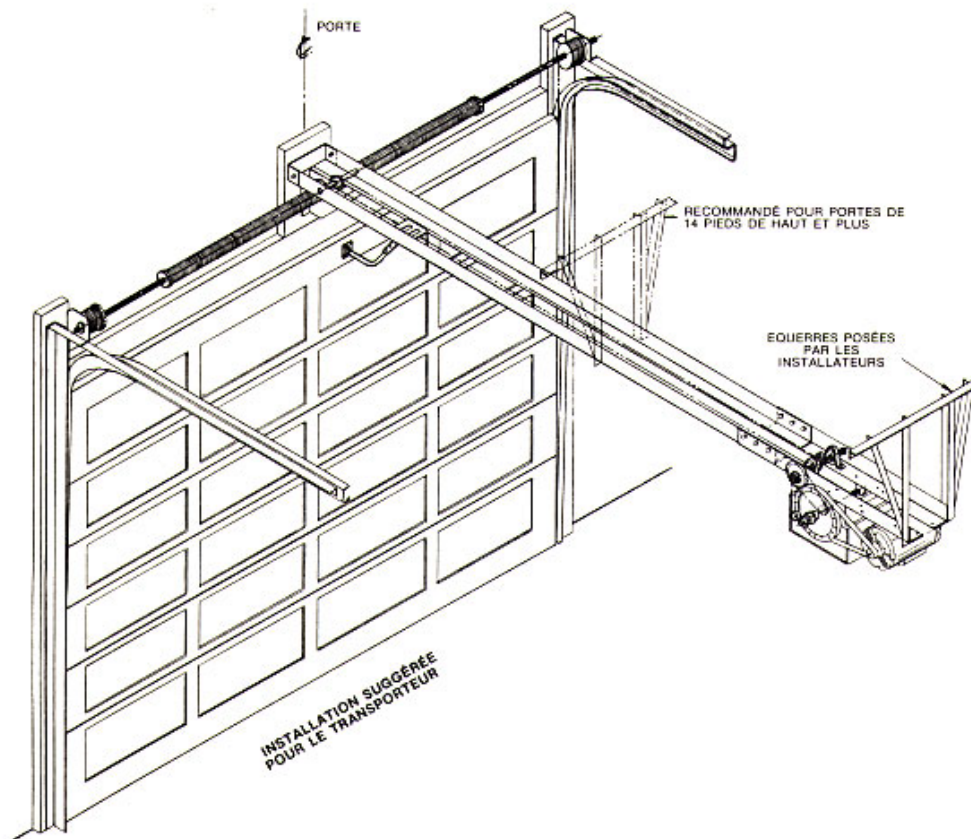
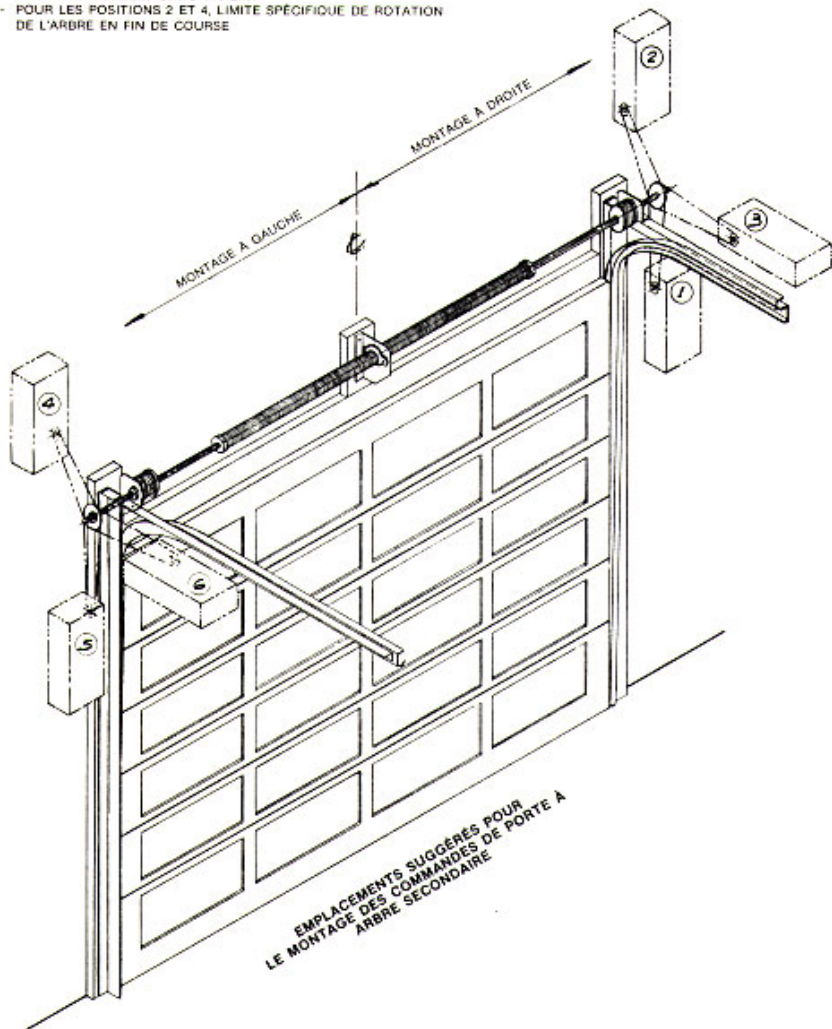
CD CORPORATION DOORLEC		
MODÈLE LJH MONTAGE		
Date: Avril 1987	Approuvé P.G.S.	Dessin No. 3007

POSITIONS

1. AU-DESSOUS DE L'ARBRE D'ENTRAÎNEMENT À DROITE
2. AU-DESSUS DE L'ARBRE D'ENTRAÎNEMENT À DROITE
3. MONTAGE EN DÉPORT À DROITE
4. AU-DESSUS DE L'ARBRE D'ENTRAÎNEMENT À GAUCHE
5. AU-DESSOUS DE L'ARBRE D'ENTRAÎNEMENT À GAUCHE
6. MONTAGE EN DÉPORT À GAUCHE

REMARQUE

- MONTAGE VERTICAL, MOTEUR FACE AU PLAFOND COMME ILLUSTRE
- POUR LES MODELES GH, GHW, GHX
- POUR LES POSITIONS 2 ET 4, LIMITE SPÉCIFIQUE DE ROTATION DE L'ARBRE EN FIN DE COURSE



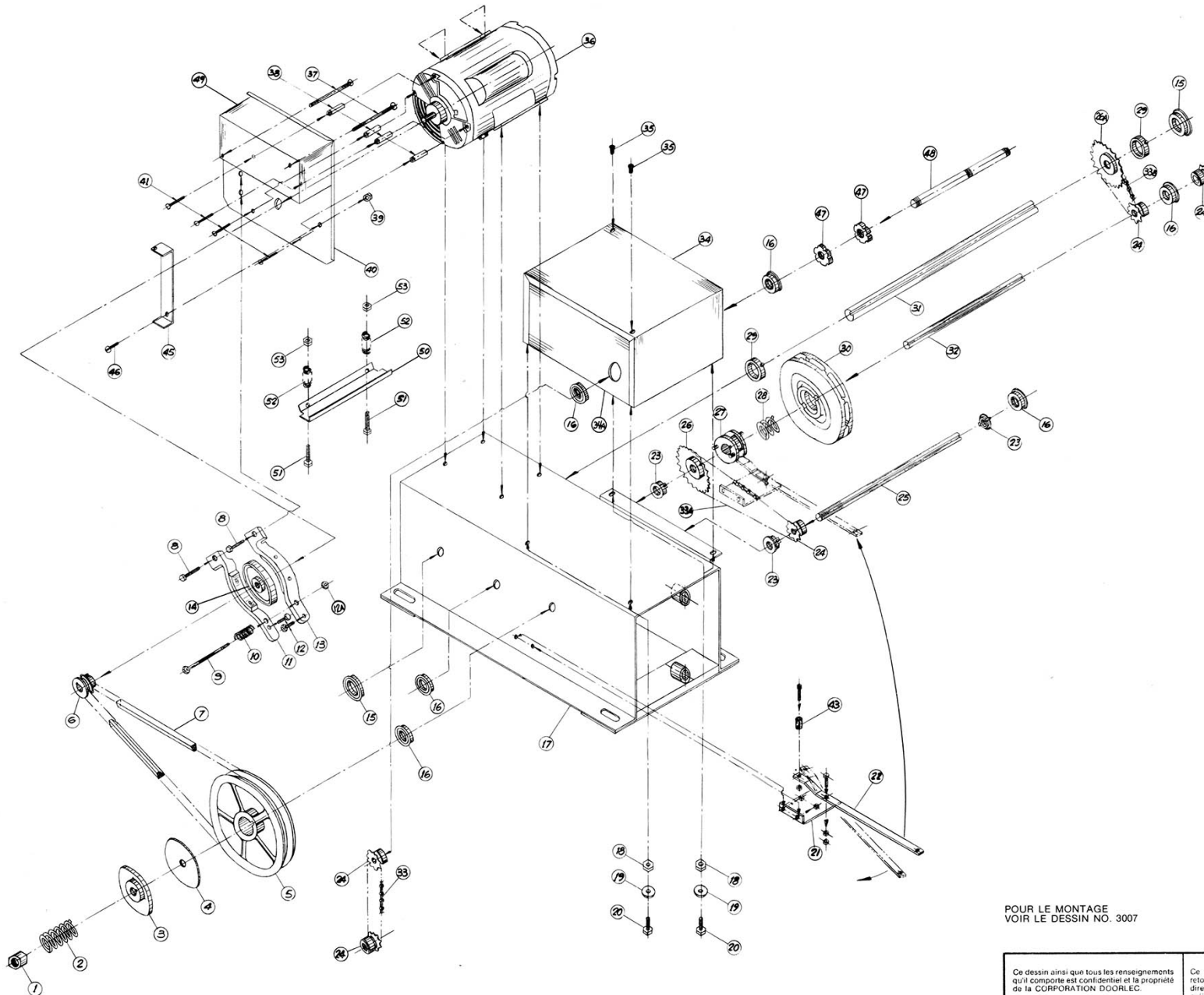
De reproduire sans l'autorisation écrite que concerne et constitue le propriété de la CORPORATION DOORLEC.

Il ne peut être reproduit en tout ou en partie, sans le consentement écrit de la Corporation.

Ce document n'est que joint et doit être retourné par courrier. Il ne peut être utilisé directement ou indirectement à des fins autres que celles pour lesquelles il a été conçu par la CORPORATION DOORLEC.

Copyright 1983
Tous droits réservés

CC CORPORATION DOORLEC	
MODELES À ARBRE SECONDAIRE & TRANSPORTEUR INSTALLATION	
Date: Avril 1983	Version: P. G. S. Dessin No: 3027



NOMENCLATURE DES PIÈCES MODÈLE LJH

Dessin No. 1056 A
MÉCANIQUE

PIECE NO.	DESSIN NO.	CODE NO.	DESCRIPTION
1	1056 A	11287	Ecrou crénelé 3/8" (1,59 cm)
2	1056 A	20103	Ressort de l'embrayage
3	1056 A	12302	Plaque d'embrayage - aluminium 4" (10 cm) diam. x 3/8" (1,59 cm) alésage
4	1056 A	12575	Disque d'embrayage - amiante 4" (10 cm) diam. x 3/8" (1,59 cm) alésage
5	1056 A	34104	Poulie 705 pour courroie trapézoïdale 7" (17,5 cm) x 3/8" (1,59 cm) alésage
6	1056 A	34202	Poulie MA15 pour courroie trapézoïdale 1 1/2" (3,75 cm) x 3/8" (1,59 cm) alésage
7	1056 A	19045	Courroie trapézoïdale 4L360
8	1056 A	11261	Vis à capuchon hex 1/4" x 1 1/2" (0,63 x 3,8 cm)
9	1056 A	11202	Vis à capuchon, 1/4" (0,63 cm) - 20 x 4" (10 cm)
10	1056 A	20001	Ressort de frein
11	1056 A	12563	Sabot de frein supérieur
12	1056 A	11270	Vis à capuchon hex 1/4" x 1"
12A	1056 A	11280	Ecrou 1/4" (0,63 cm) - 20 garniture de nylon
13	1056 A	12562	Sabot de frein inférieur
14	1056 A	12561	Tambour de frein - 4" (10 cm) diam.
15	1056 A	28204	Roulement à collet F-360-15 1" (2,5 cm) alésage
16	1056 A	28002	Roulement à collet F-360-13 3/8" (1,59 cm) alésage
17	1056 A	14318	Chassis
18	1056 A	11811	Ecrou 1/2" (0,63 cm) - 20
19	1056 A	11377	Rondelle de blocage 1/4" x 1 1/2" (0,63 cm)
20	1056 A	11376	Vis à capuchon 1/4" (0,63 cm) - 20 x 3/8" (1,9 cm)
21	1056 A	14299	Ferrure du levier de déclenchement
22	1056 A	14219	Bras de déclenchement
23	1056 A	26180	Bague pour arbre, 3/8" (1,59 cm) alésage
24	1056 A	31107	Pignon 41B29 - 3/8" (1,59 cm) alésage SS
24A	1056 A	31105	Pignon 41B23 - 1" (2,5 cm) alésage KW/SS
25	1056 A	26124	Arbre fileté 3/8" (1,59 cm) - 18 x 1/2" (30,5 cm)
26	1056 A	31343	Pignon 41B23 - 3/8" (1,59 cm) alésage
26A	1056 A	31105	Pignon 41B23 - 1" (2,5 cm) alésage KW/SS
27	1056 A	12123	Accouplement 1 1/4" (4,38 cm) x 3/8" (1,59 cm) alésage 4 goupilles
28	1056 A	20104	Ressort d'accouplement 3/8"
29	1056 A	26080	Bague pour arbre, 1" (2,5 cm) alésage
30	1056 A	12512	Barbotin 3/8" Oilite
31	1056 A	26151	Arbre 12" x 1" diam. (30 x 2,5 cm) - chemin de clavette
32	1056 A	26253	Arbre 9 1/2" (24,38 cm) x 3/8" (1,59 cm) diam. chemin de clavette
33	1056 A	24041	Chaîne à galets #41
33A	1056 A	24011	Mailion #41
34	1056 A	42402	Couvercle de l'armoire de commande
34A	1056 A	42401	Socle de l'armoire de commande
35	1056 A	11099	Boulon, tête renforcée 10 - 32 x 3/8"
36	1056 A		Moteur électrique (puissance et tension indiquées sur la plaque)
37	1056 A	11231	Boulon à tête noyée 1/4" (0,63 cm) - 20 x 3 1/2" (8,75 cm)
38	1056 A	11291	Ecrou hex 10 - 24
39	1056 A	11280	Ecrou 1/2" (0,63 cm) - 20 garniture de nylon
40	1056 A	14213	Plaque de frein
41	1056 A	11291	Ecrou hex 10 - 24
43	1056 A	11838	Rouleau de nylon - bras de déclenchement
45	1056 A	14211	Levier supérieur - frein à solénoïde
46	1056 A	11198	Boulon, tête renforcée 1/4" - 20 x 3/4" (0,63 cm - 20 x 1,9 cm)
47	1056 A	11801	Came rainurée Oilite 3/8" (1,59 cm) - 24 x 3/8" (9,5 cm) de largeur
48	1056 A	26140	Arbre à cames fileté 3/8" (1,59 cm) - 24 x 10 1/4" (26,88 cm) long
49	1056 A	30010	Couvercle de l'interrupteur à solénoïde
50	1056 A	26117	Plaque de retenue des cames
51	1056 A	11281	Vis à capuchon hex 1/4" x 1 1/2" (0,63 x 3,8 cm)
52	1056 A	20111	Ressort de la plaque de retenue des cames
53	1056 A	11280	Ecrou 1/4" (0,63 cm) - 20 garniture de nylon
54	1056 A	11282	Ecrou #6 garniture de nylon (non illustré)
55	1056 A	11283	Ecrou #6 (non illustré)
56	1056 A	11361	Rondelle de blocage #6 (non illustré)
57	1056 A	11199	Cale #6 (non illustré)
58	1056 A	11201	Boulon #6 x 2" (5 cm) (non illustré)

POUR LE MONTAGE
VOIR LE DESSIN NO. 3007

Ce dessin ainsi que tous les renseignements qu'il comporte est confidentiel et la propriété de la CORPORATION DOORLEC.
Il ne peut être reproduit en tout ou en partie, sans le consentement écrit de la Corporation.

Ce document n'est que prêté et doit être retourné sur demande. Il ne peut être utilisé directement ou indirectement à des fins préjudiciables aux intérêts de la CORPORATION DOORLEC.
Copyright 1985.
TOUS DROITS RÉSERVÉS.

		
MODÈLE LJH VUE ÉCLATÉE		
Date: Avril 1987	Approuvé P.G.S.	Dessin No. 1056 A

GUIDE DE SÉLECTION DE PUISSANCE / Hauteur max. de la porte 18' (5.5m)

Moteur	Porte de bois ou aluminium	Fibre de verre	Porte d'acier 20 ga.	Porte d'acier à enroulement	Poids débalancé de la porte
1/3 C.V. 249W	224 pi. ca. 21m ²	256 pi. ca. 24m ²	144 pi. ca. 13,4m ²	120 pi. ca. 11m ²	700 lbs. 317 kg.
1/2 C.V. 373W	256 pi. ca. 24m ²	288 pi. ca. 27m ²	196 pi. ca. 18m ²	144 pi. ca. 13,4m ²	850 lbs. 386 kg.
3/4 C.V. 560W	288 pi. ca. 27m ²	320 pi. ca. 30m ²	256 pi. ca. 24m ²	196 pi. ca. 18m ²	1000 lbs. 454 kg.

AVIS IMPORTANT

Les dessins électriques montrés sont pour tous les opérateurs de portes et barrières fabriqués avec le contrôleur logique DC2000 depuis 1994.

Pour obtenir les dessins électriques des opérateurs fabriqués avant 1994 veuillez nous faire parvenir par télécopieur ou email le numéro de série et nous vous ferons parvenir par télécopieur le dessin approprié.

Sur le couvercle du cabinet de contrôle vous trouverez un étiquette, les deux premiers chiffres représentent l'année de fabrication et les 4 ou 5 autres le numéro de série.

40a
(115v.)

41a
(230v.)

42a
(208v./460v./575v.)